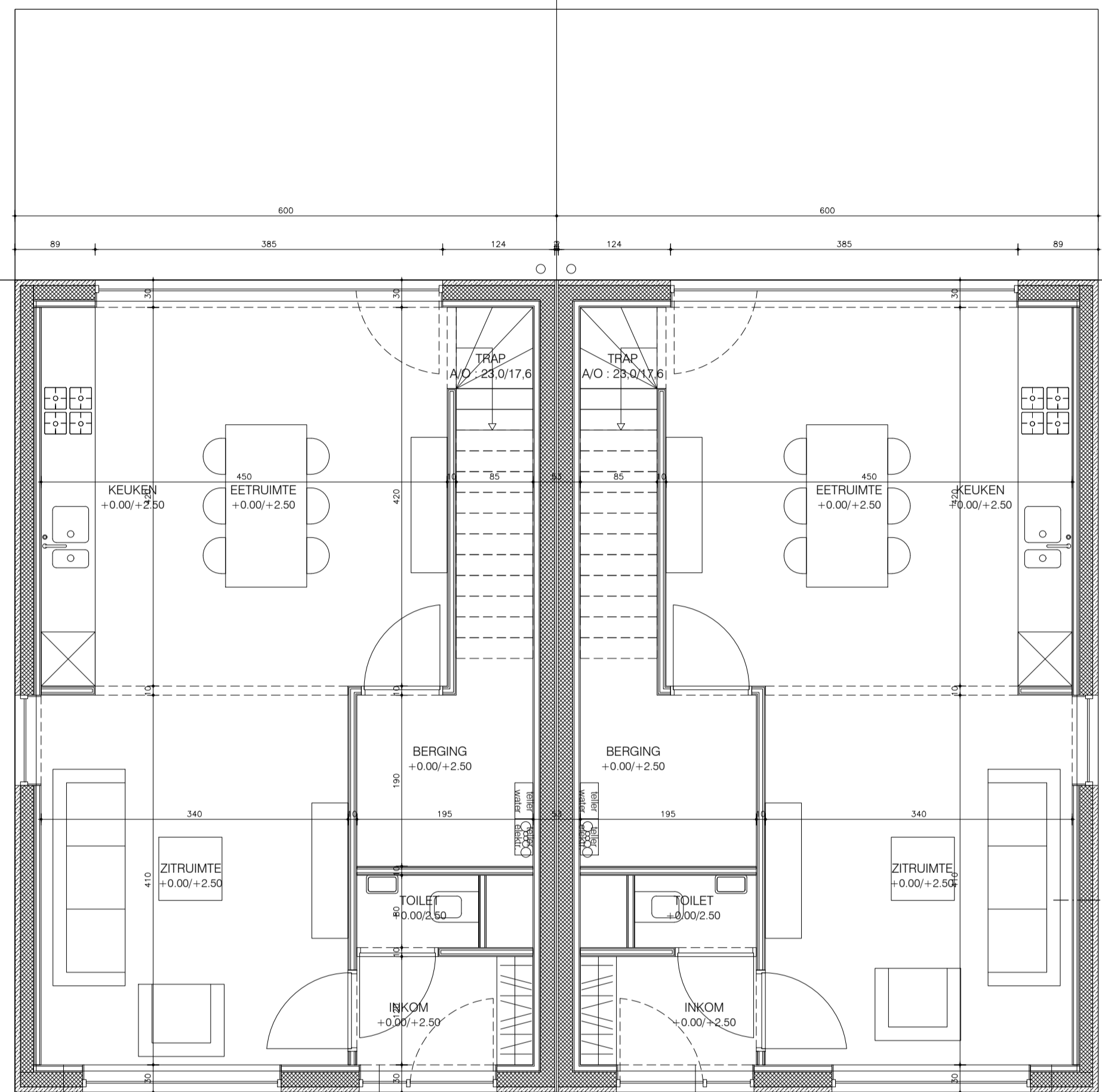


houterisolatie met steensip, 10 cm  
houterisolatie tussen houtstructuur, 160mm  
OSB, 18mm  
houterisoleerplaat als ledingspouw, 50mm  
beplating, 15mm

PVC buitenschrijfwerk, kleur bruin/brons

PVC buitenschrijfwerk, kleur bruin/brons

houterisolatie met steensip, 10 cm  
houterisolatie tussen houtstructuur, 160mm  
OSB, 18mm  
houterisoleerplaat als ledingspouw, 50mm  
beplating, 15mm



houterisolatie met steensip, 10 cm  
houterisolatie tussen houtstructuur, 160mm  
OSB, 18mm  
houterisoleerplaat als ledingspouw, 50mm  
beplating, 15mm

PVC buitenschrijfwerk, kleur bruin/brons

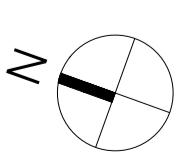
PVC buitenschrijfwerk, kleur bruin/brons

houterisolatie met steensip, 10 cm  
houterisolatie tussen houtstructuur, 160mm  
OSB, 18mm  
houterisoleerplaat als ledingspouw, 50mm  
beplating, 15mm

Alle maten zijn louter indicatief en dienen gecontroleerd te worden op de werf

# 4 Haflopen ééengezinswoningen

Het bouwen van 4 halfopen ééengezinswoningen



provincie LIMBURG  
stad/gemeente 3770 RIEMST  
bouwplaats Visésteenweg (zonder nummer)  
Afdeling 6, sectie C, nr. 313T lot1-lot2-lot3-lot4

opdrachtgever Project Developers  
vertegenwoordigd door Pieter Vangeel  
Grauweer 1/51-63  
3001 Heverlee

architectuur Prium Architecten BV  
vertegenwoordigd door Wim Dirickx  
Paters Adonsstraat 10  
3500 Hasselt



17/06/2020	BOUWAANVRAAG	WD			
datum	historiek	tekenaar	datum	historiek	tekenaar
titel plan PLAN NIVEAU +0 schaal 1:50					
fase	datum	projectnummer	plannummer	uitgave	
BOUWAANVRAAG	17/06/2020	SVK	05/12	A	