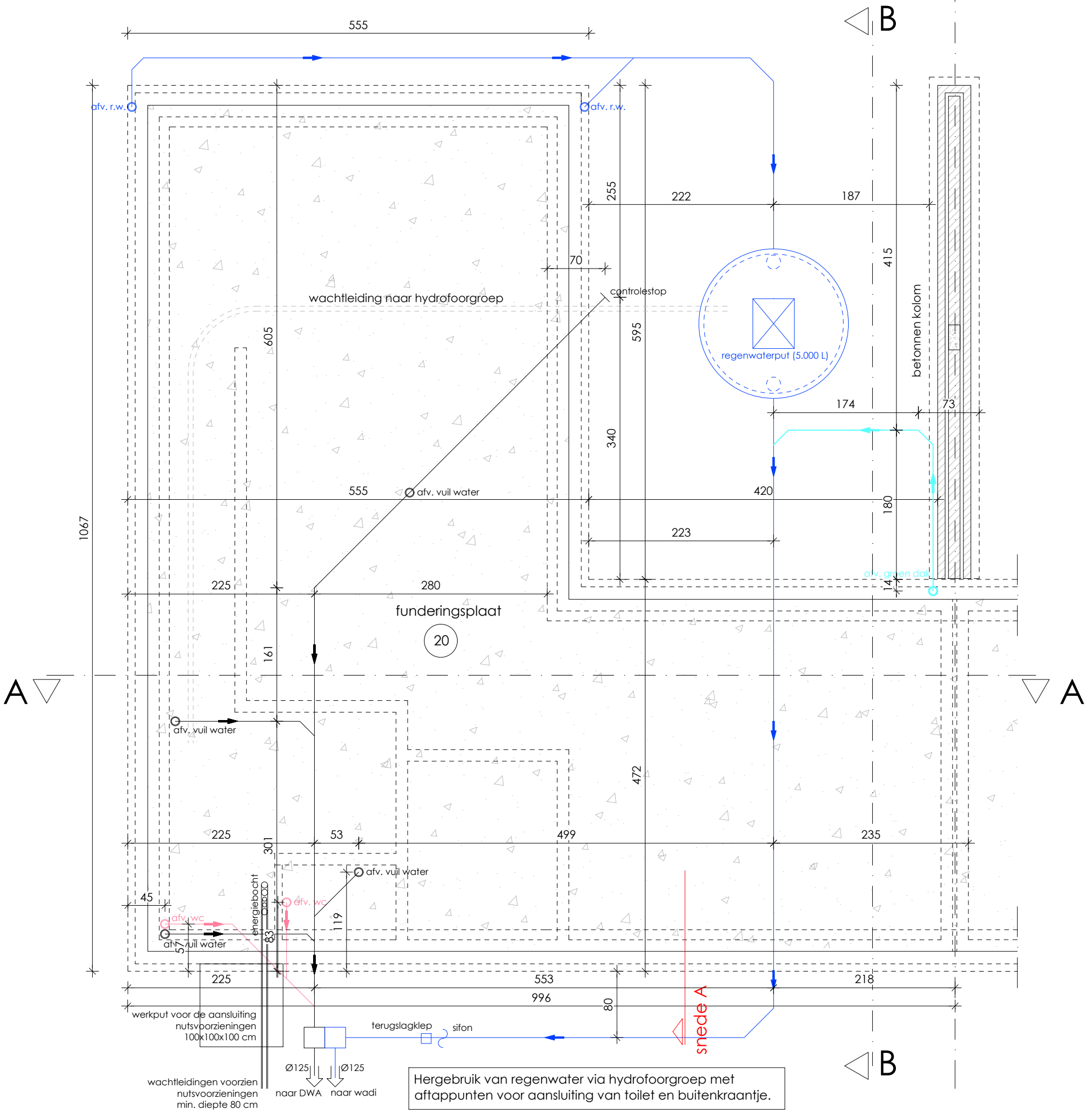


Alle funderingen tot op vaste grond en min. 80 cm diep.  
 Alle rioleringsbuizen zijn BENOR-gekeurd en hebben een diameter van 110 mm tenzij anders vermeld.  
 De diepte van de te aan te sluiten riolering van de woning (maaiveld - onderzijde buis) op de straatriolering dient te gebeuren op een standaarddiepte van 80 cm (max. 120 cm).  
 Bij gescheiden aansluiting DWA en RWA dienen de aansluitingen te gebeuren met een tussenafstand van 50 cm.  
 De riolering wordt aangesloten op de straatriolering volgens de voorschriften van de stad St.-Truiden.  
 Voor het starten der werken wordt de plaats en diepte van de wachtleidingen van de straatriolering opgevraagd en indien nodig dient de riolering van de woning aangepast te worden.

- riolering groen dak / dakterras
- riolering wc
- riolering regenwater
- riolering vuil water



## plan fundering & riolering

Alle funderingen tot op vaste grond en min. 80 cm diep. **WONING 17**  
 Alle rioleringsbuizen zijn BENOR-gekeurd en hebben een diameter van 110 mm tenzij anders vermeld.

**DFM**  
 architectural office

Sint-Truidersteenweg 30  
 3700 Tongeren

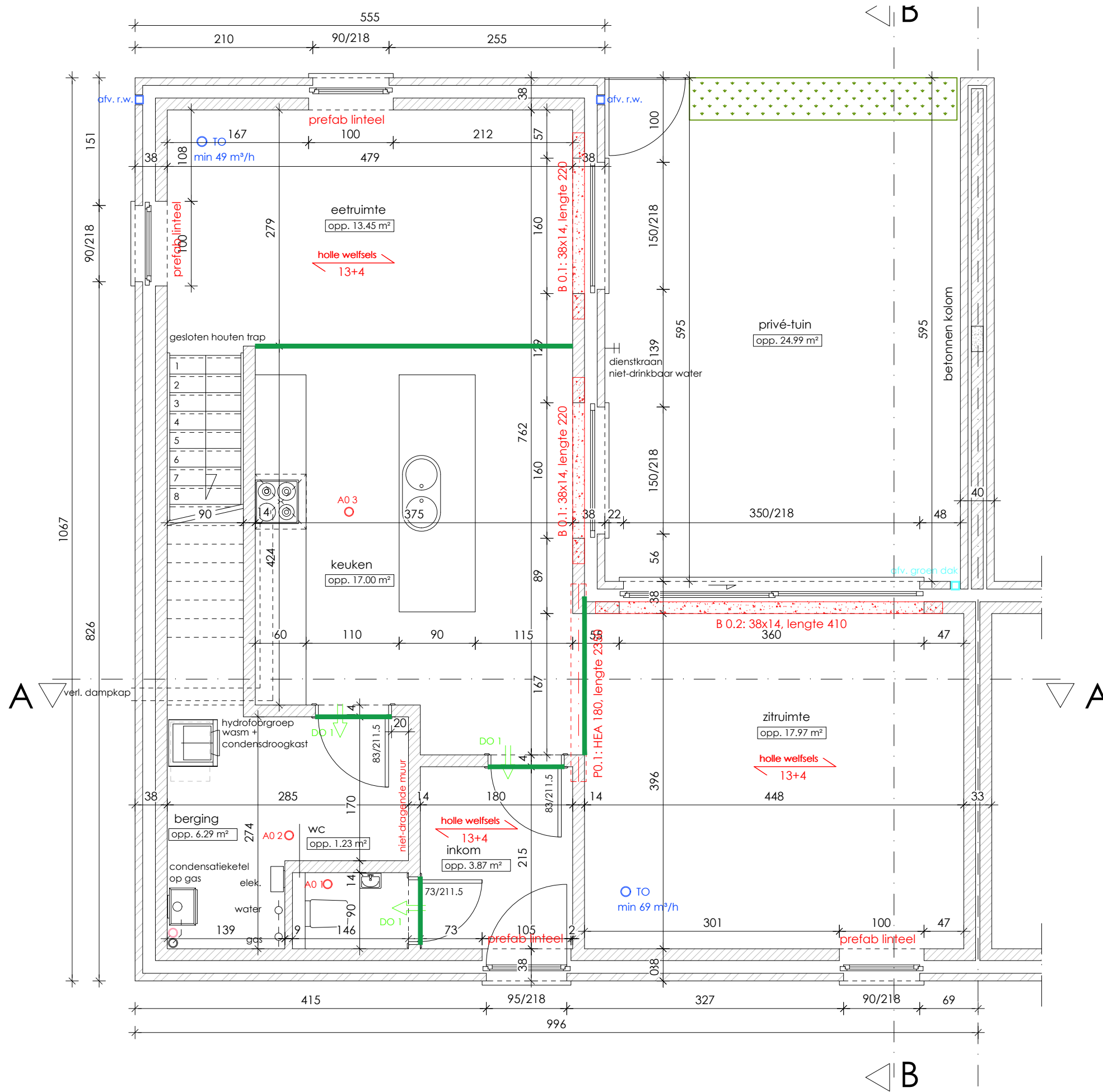
T 012 26 33 30 www.dfmoffice.be info@dfmoffice.be

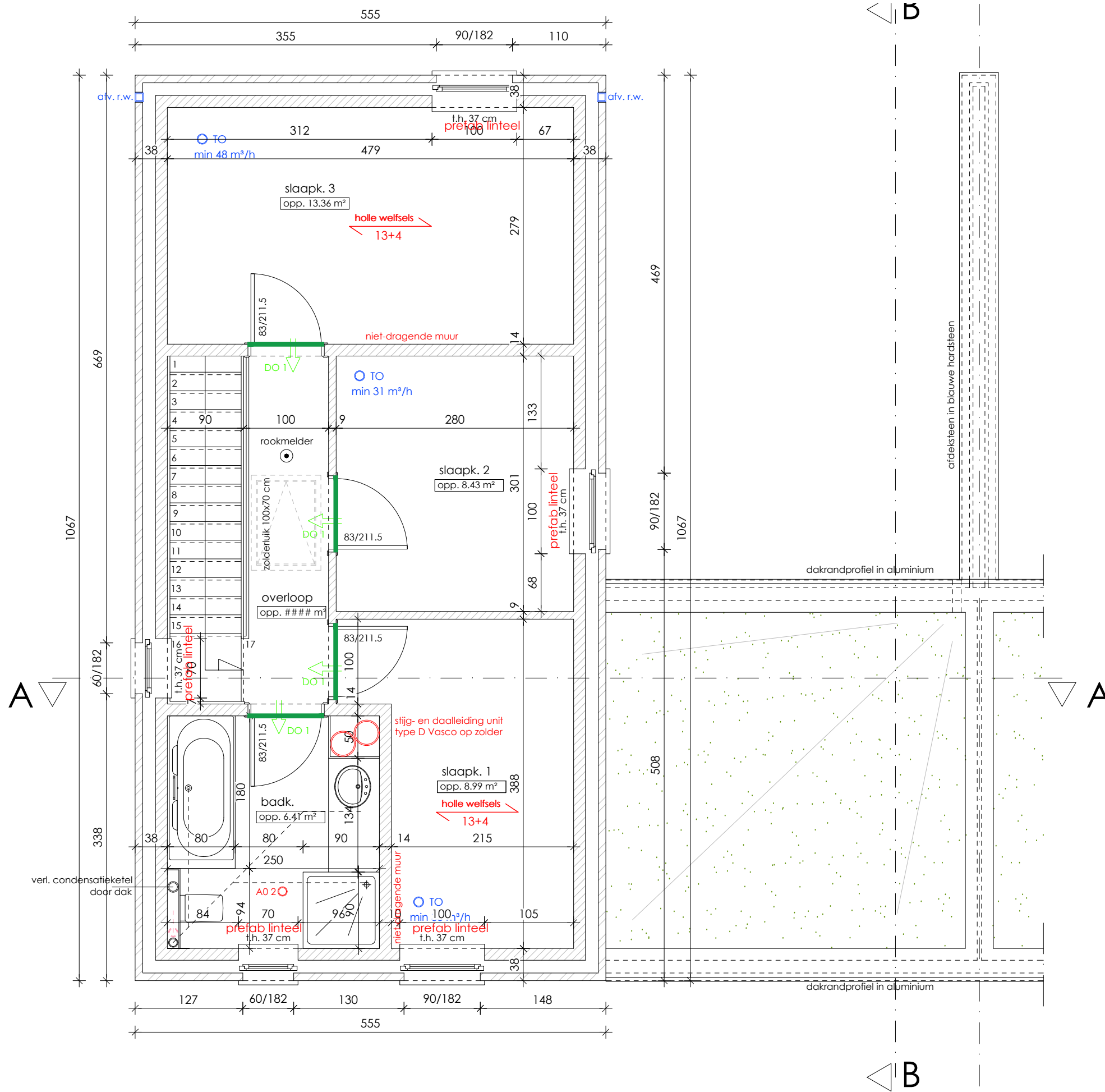
PROJECT: bouwen van parkeergarage met 18 appartementen en 17 woningen

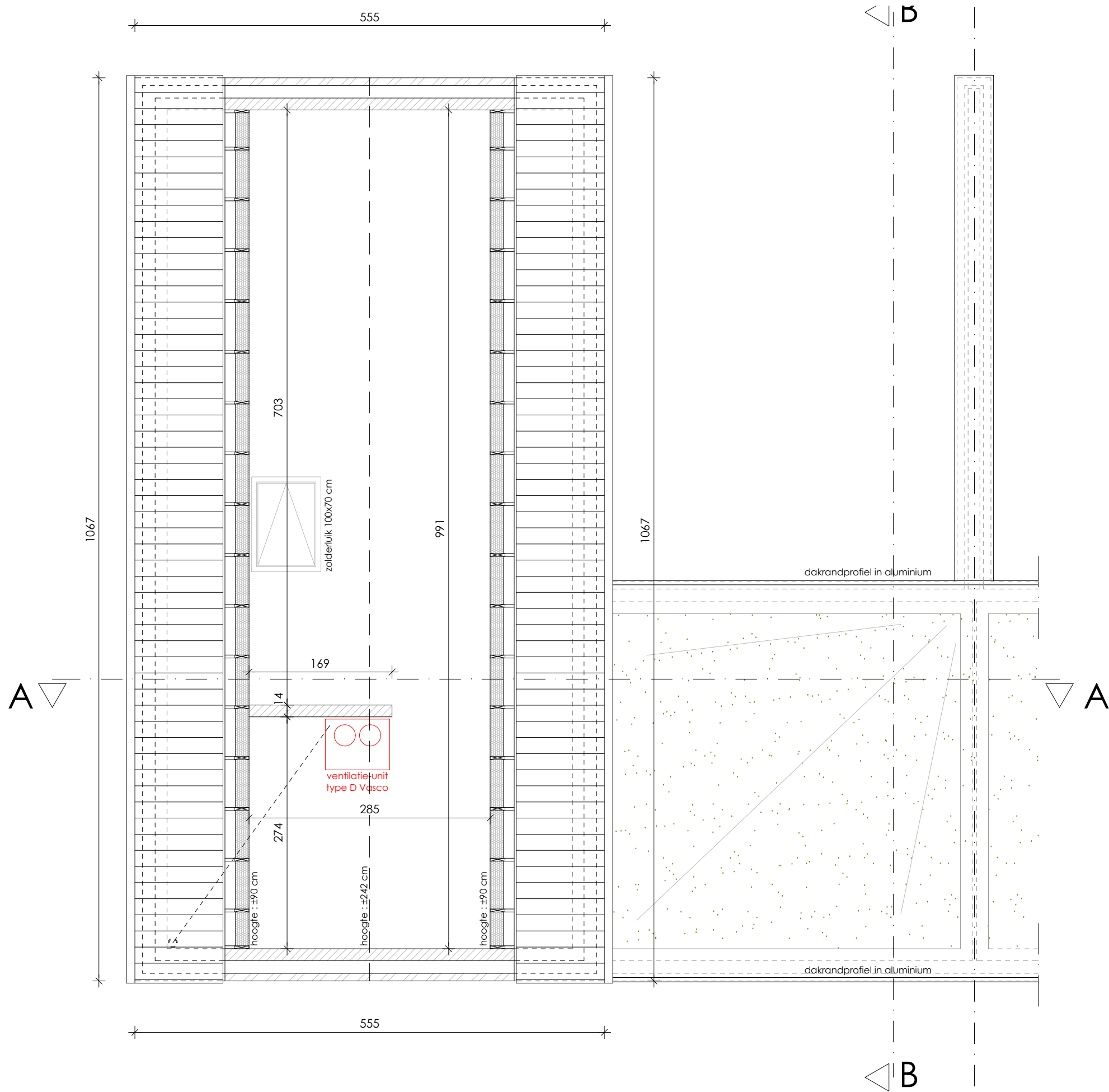
OPDRACHTGEVER: GILEN WOONPROJECTEN

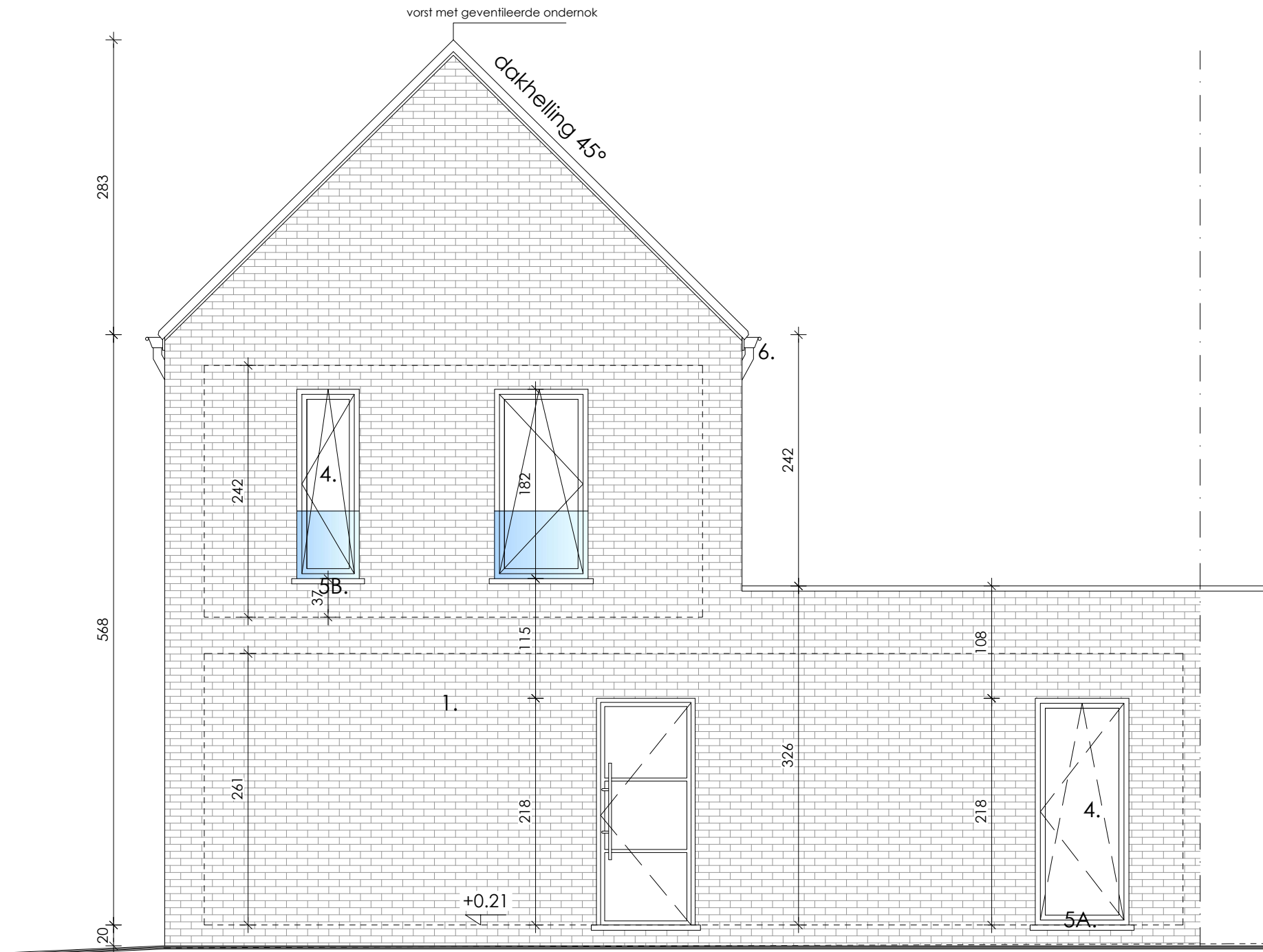
DATUM: 18/09/2018

SCHAAL: 1/50

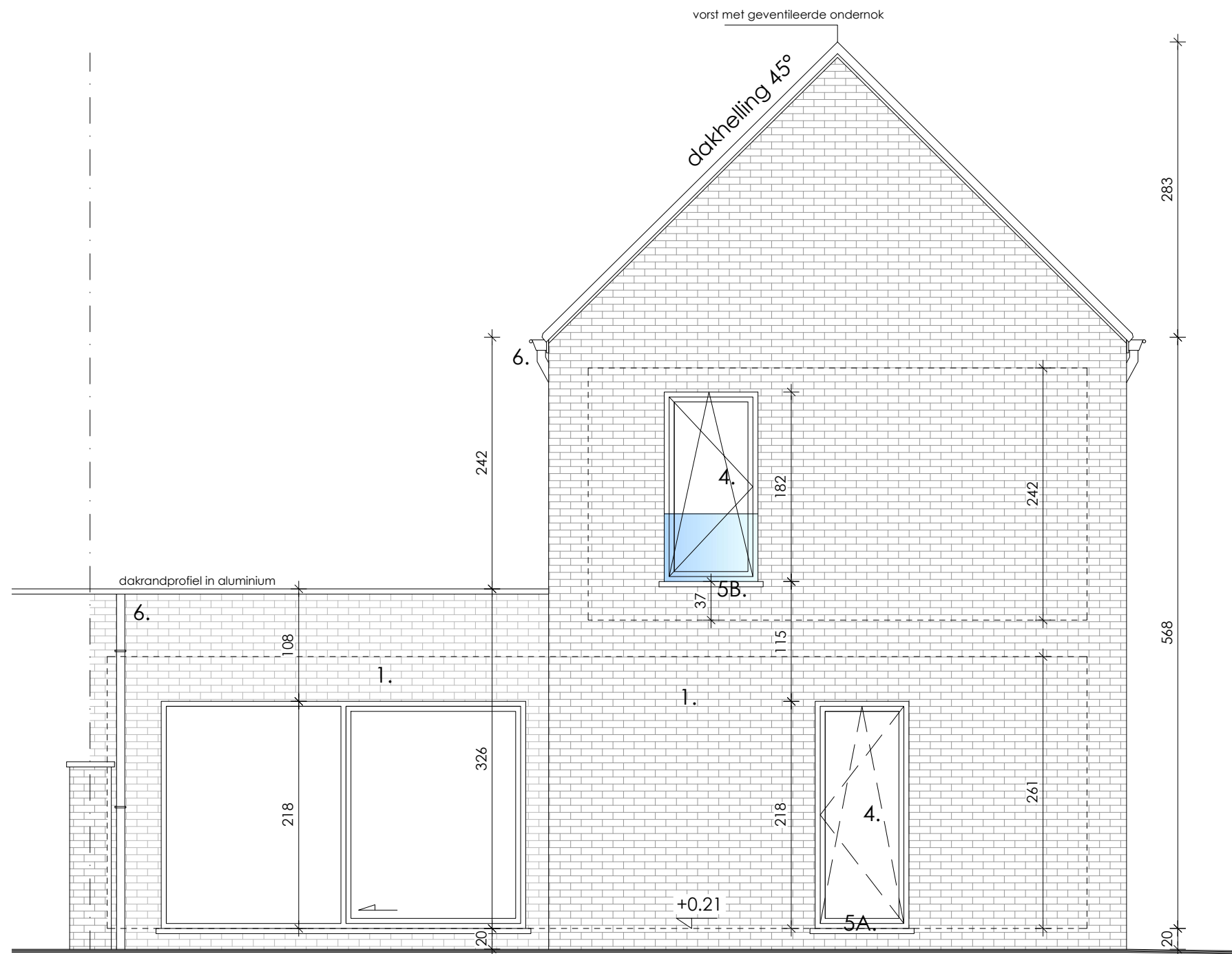




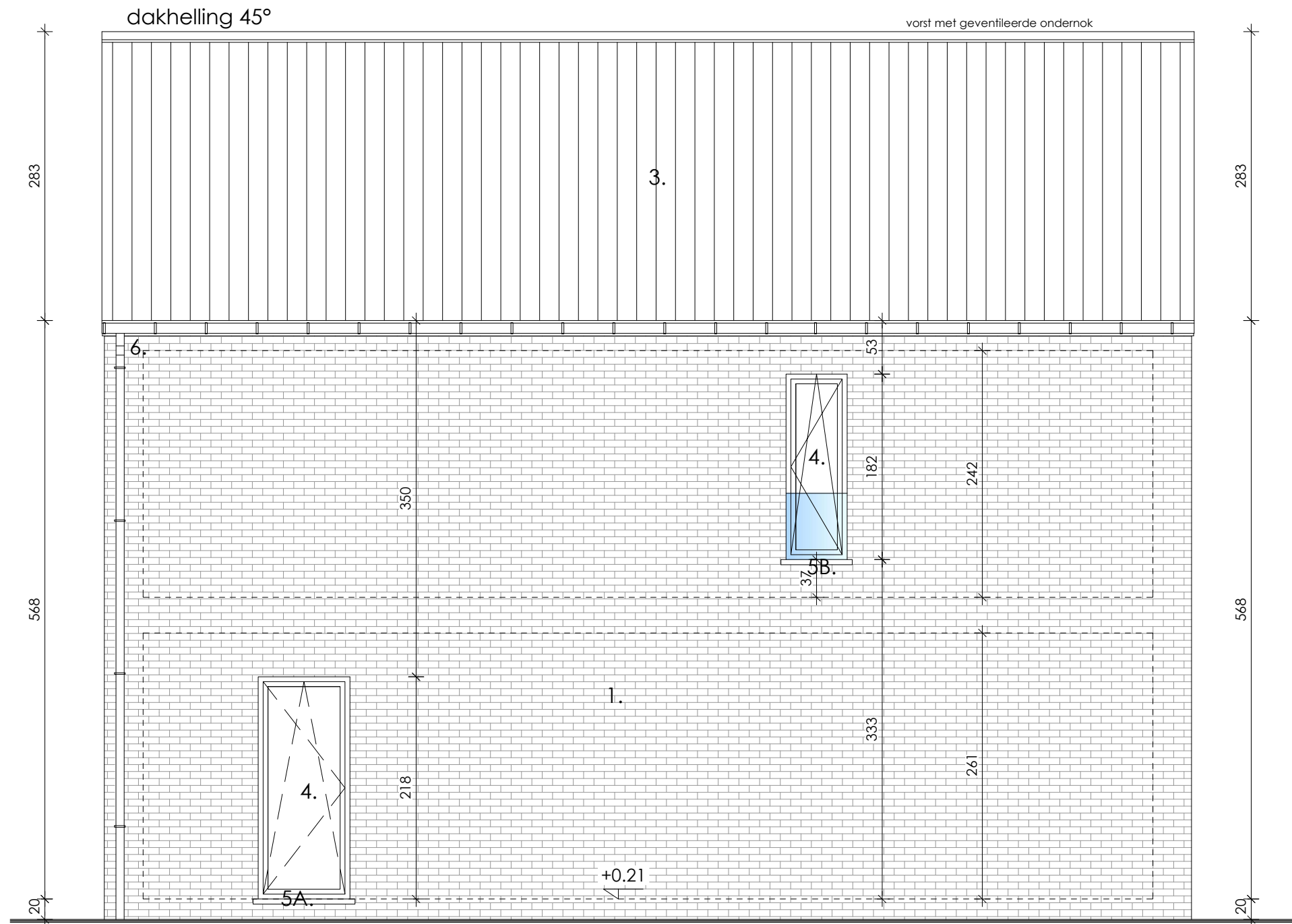




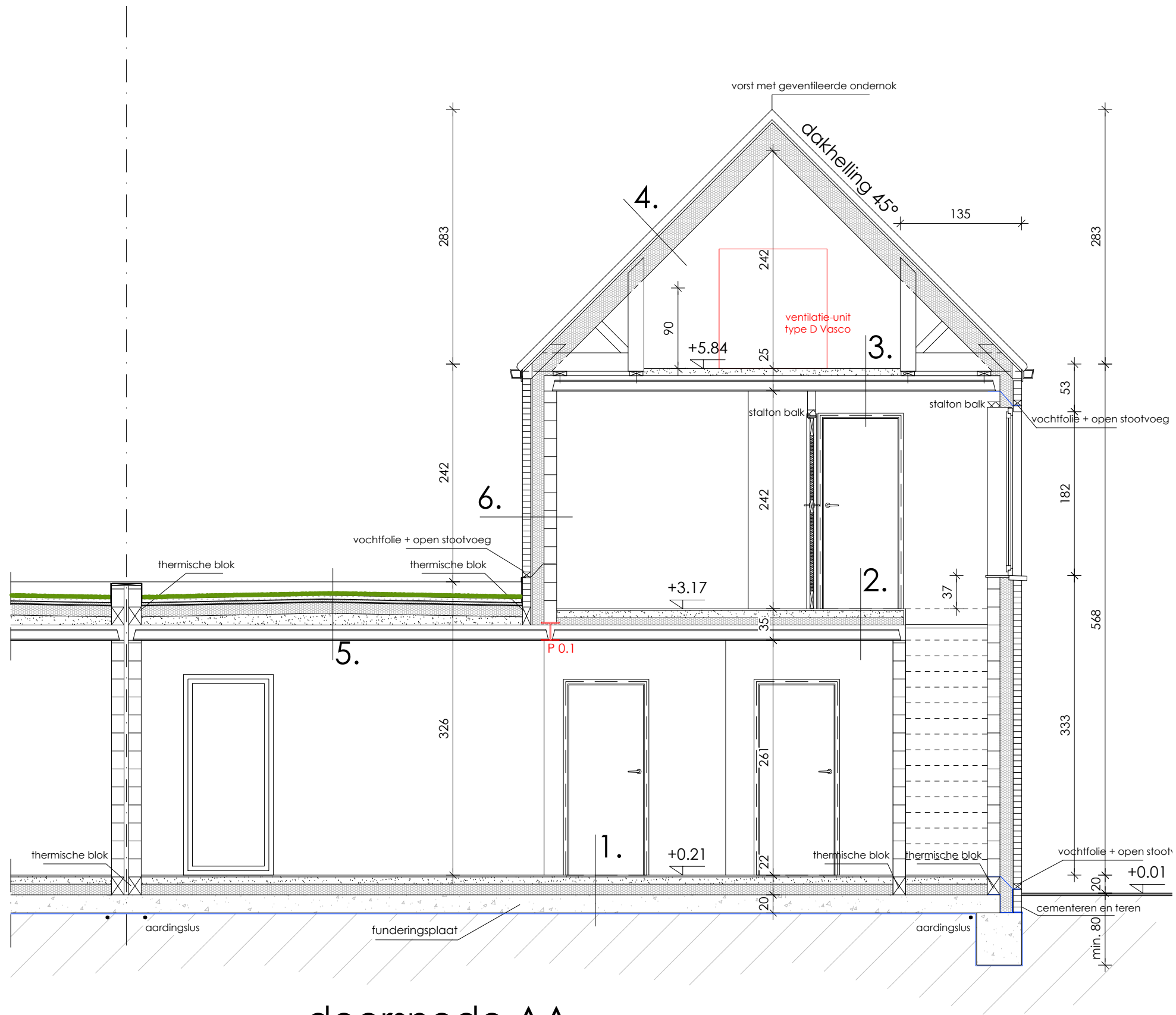
voorgevel **WONING 17**



achtergevel **WONING 17**



zijgevel links **WONING 17**



1.  
vloerafwerking : tegels : dikte 2 cm  
chape : dikte 8 cm  
thermische vloerisolatie : Lusida Thermomix, dikte 12 cm  
waterdichte betonnen vloerplaat :  
dimensies en wapening volgens studie van ingenieur/fabrikant  
PE-folie
2.  
vloerafwerking : tegels : dikte 2 cm  
chape : dikte 8 cm  
thermische vloerisolatie : Lusida Thermomix, dikte 8 cm  
druklaag : dimensies en wapening volgens studie van ingenieur/fabrikant  
holle welfsels : dimensies volgens studie van ingenieur/fabrikant  
bepleistering, dikte 1 à 1.5 cm
3.  
chape : dikte 8 cm  
druklaag : dimensies en wapening volgens studie van ingenieur/fabrikant  
holle welfsels : dimensies volgens studie van ingenieur/fabrikant  
bepleistering, dikte 1 à 1.5 cm
4.  
dakpannen  
panlatten  
fengellatten  
onderdak : micro-geperforeerd en dubbelwandige PVC-platen  
dakspantconstructie : dimensies volgens studie van fabrikant  
dakisolatie tussen dakspanten : soepele glaswoldekens, dikte 24 cm  
dampschem
5.  
intensieve begroeiing  
daktuinstructaat (intensief)  
filterdoek  
drainageplaat  
waterdichte folie  
isolatie : Kingspan Unidek Polydek Plus, dikte 12 cm  
uitvullingslaag, dikte min. 5 cm met een min. helling van 1.5 cm/m  
druklaag : dimensies en wapening volgens studie van ingenieur/fabrikant  
holle welfsels : dimensies volgens studie van ingenieur/fabrikant  
bepleistering, dikte 1 à 1.5 cm
6.  
gevelsteen, dikte 9 à 10 cm  
spouwvakken : 5 stuks per m<sup>2</sup>  
geventileerde spouw, dikte 2 cm  
muurisolatie : Kingspan Unidek Polydek Plus, dikte 13.4 cm  
snelbouwblok Parotherm, dikte 14 cm  
bepleistering, dikte 1 à 1.5 cm
9.  
terastegels, dikte 2 cm  
chape, dikte min. 8 cm met een min. helling van 1.5 cm/mgeventileerde  
onderfundering steenslag, dikte 20 cm

## doorsnede AA **WONING 17**

Alle funderingen tot op vaste grond en min. 80 cm diep.

**DFM**

architectural office

Sint-Truidersteenweg 30  
3700 Tongeren

T 012 26 33 30

www.dfmoffice.be

info@dfmoffice.be

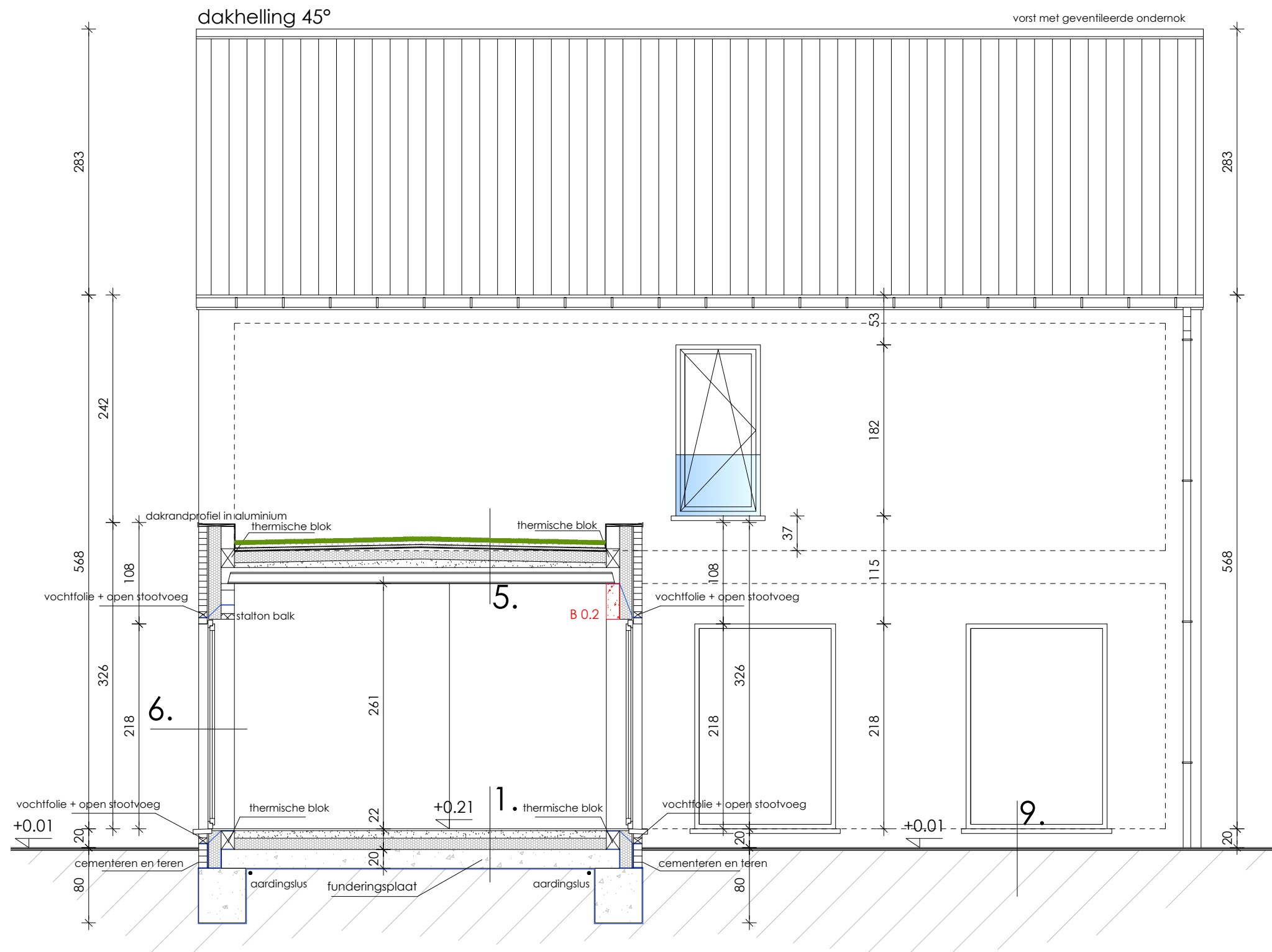
PROJECT: bouwen van parkeergarage met 18 appartementen en 17 woningen

OPDRACHTGEVER: GILEN WOONPROJECTEN

DATUM: 18/09/2018

SCHAAL: 1/50





## doorsnede BB **WONING 17**

Alle funderingen tot op vaste grond en min. 80 cm diep.