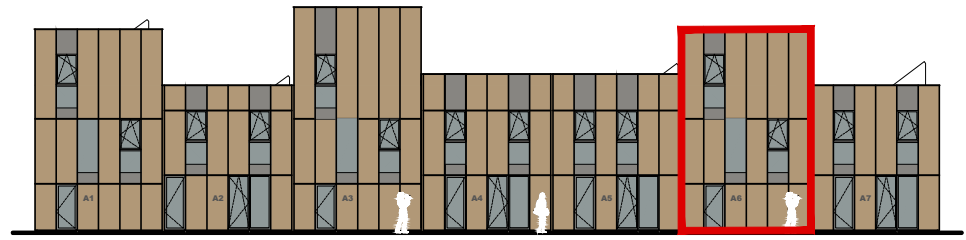
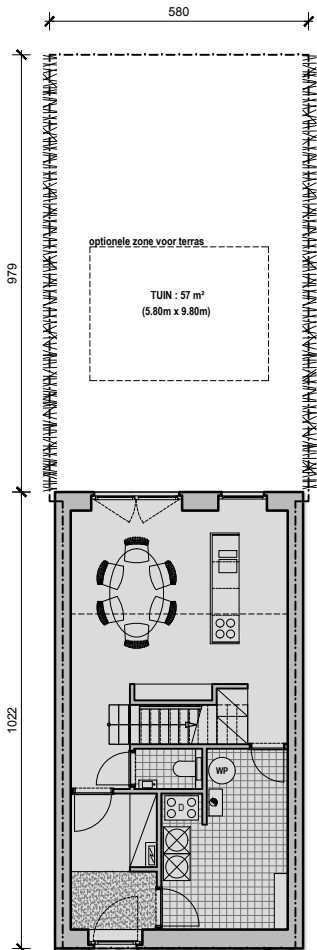




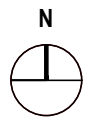
ACHTERGEVEL

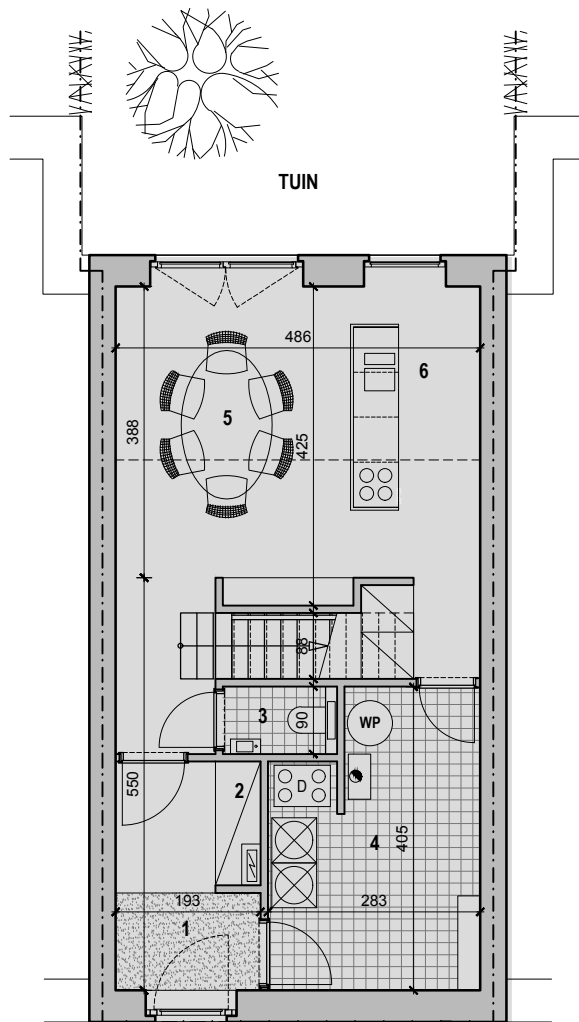


VOORGEVEL

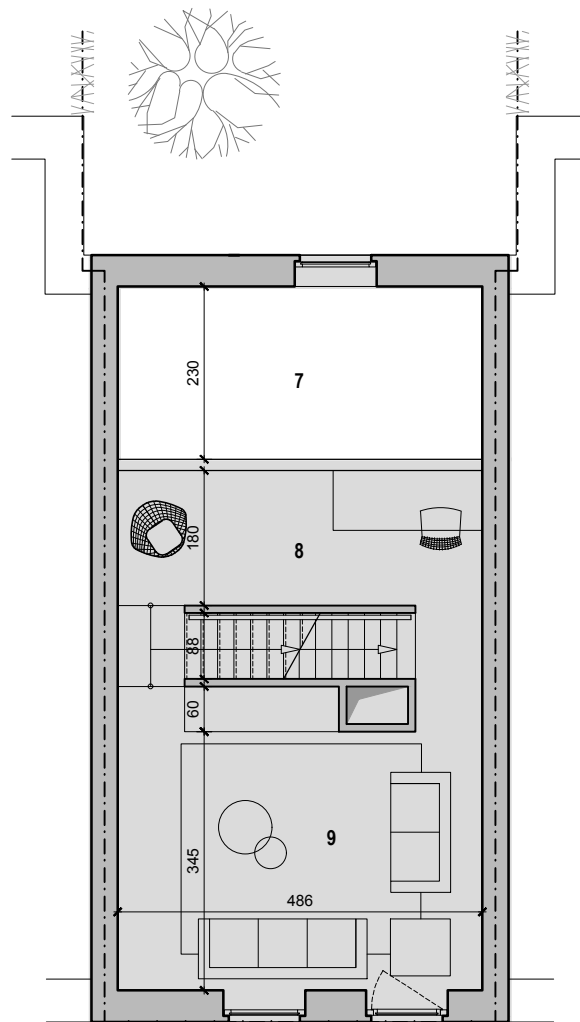
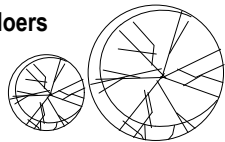


BLOK A - WONING A6

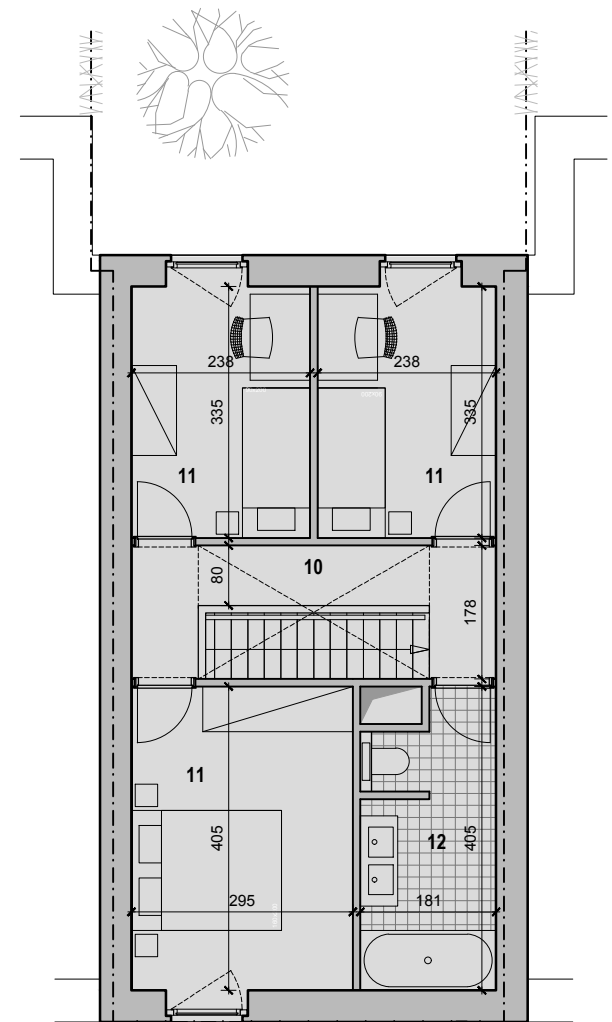





WONING A6 : gelijkvloers



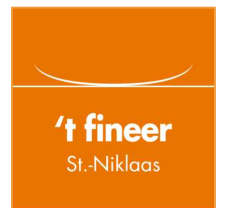
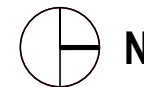
WONING A6 : nivo +1



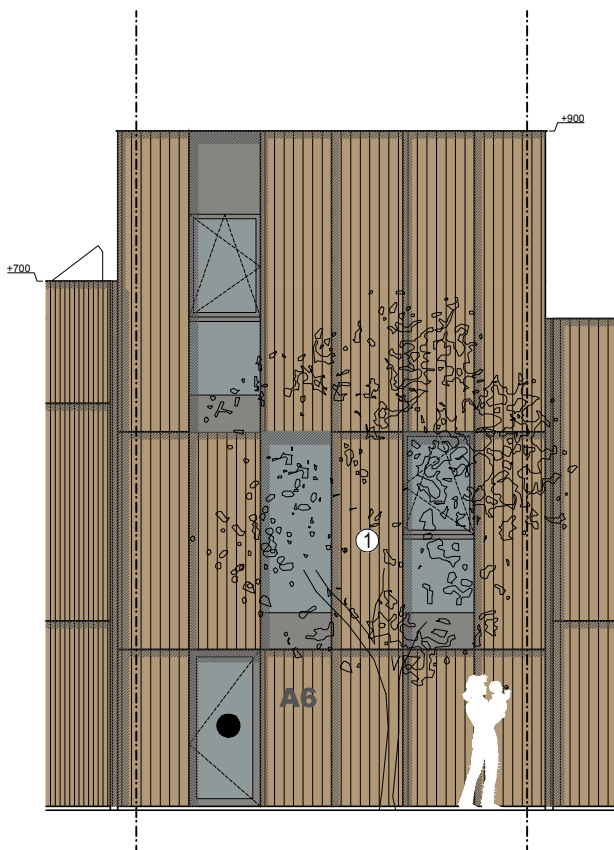
WONING A6: nivo +2

 zone verlaagd plafond

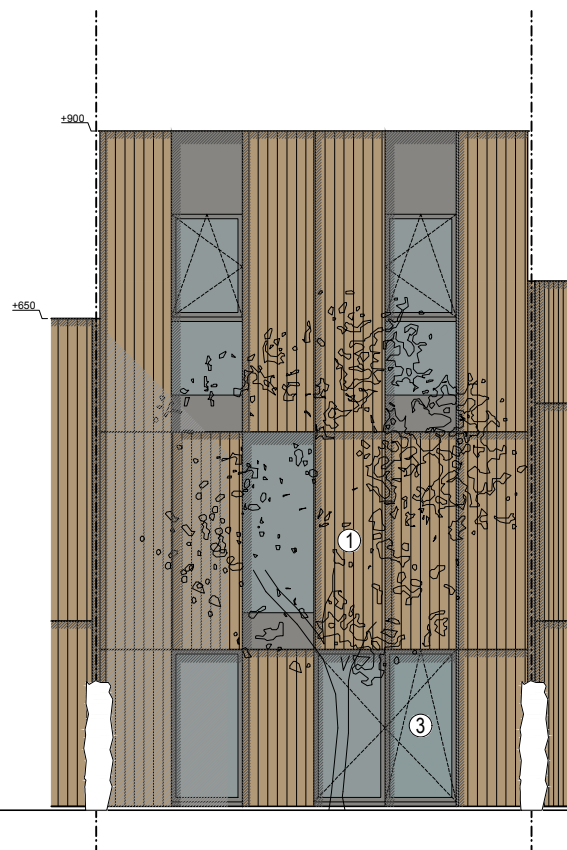
- | | |
|-----------------------|----------------|
| 1 inkom | 7 vide |
| 2 vestiaire | 8 bureauruimte |
| 3 toilet | 9 zitruimte |
| 4 wasplaats / berging | 10 nachthal |
| 5 eetruimte | 11 slaapkamer |
| 6 keuken | 12 badkamer |



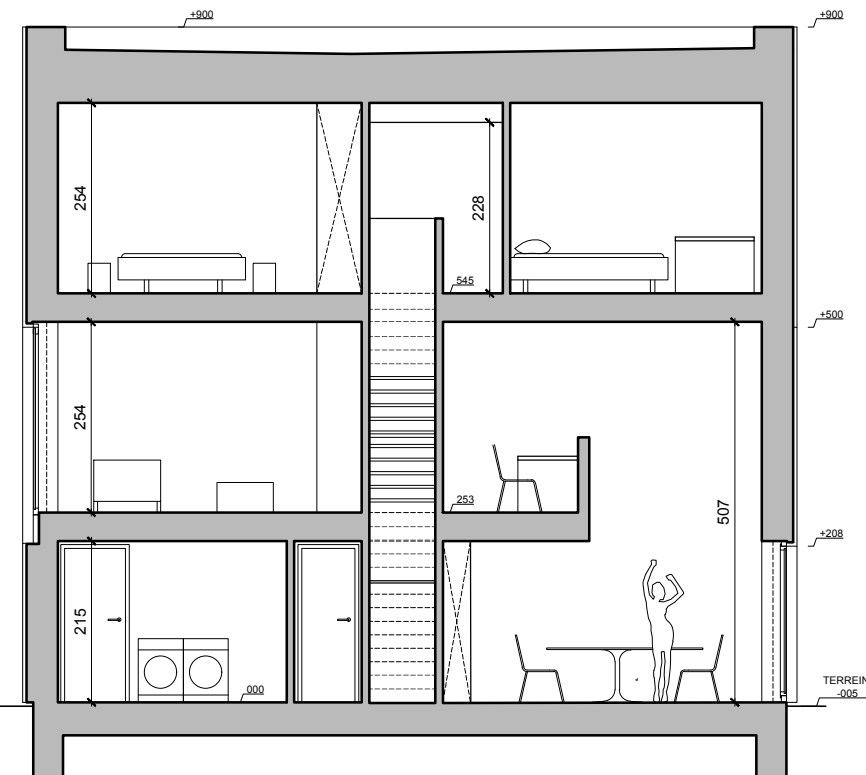
WONING A6
159,6m² + 56,7m² TUIN



VOORGEVEL



ACHTERGEVEL



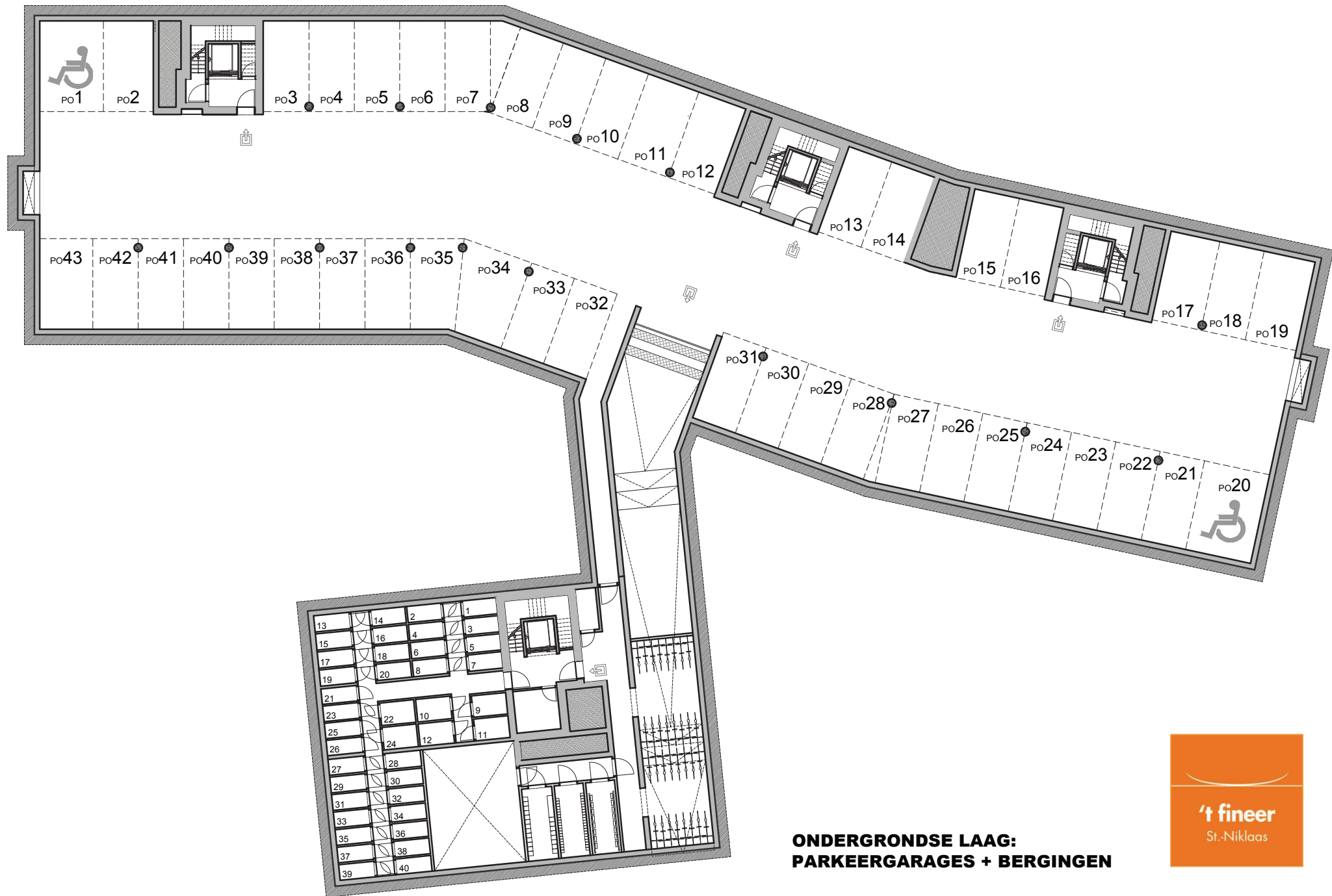
DOORSNEDE

- 1 gevelbekleding voor- & achtergevel: houten latten met open voegen
- 2 gevelbekleding kopse gevels: gevelpleisterwerk
- 3 aluminium buitenschrijnwerk, kleur grijs

WONING A6



afmetingen op het plan zijn indicatief en kunnen nog beperkt wijzigen bij opmaak uitvoeringsplannen // kleine interne verschuivingen van binnenmuren, positie kolommen aan ramen of bijkomende kolommen zijn nog mogelijk conform studie ingenieur stabiliteit // vast en los meubilair zijn enkel indicatief en niet voorzien, keuken en badkamer zijn wel voorzien cfr. verkooplastenboek



**ONDERGRONDSE LAAG:
PARKEERGARAGES + BERGINGEN**

